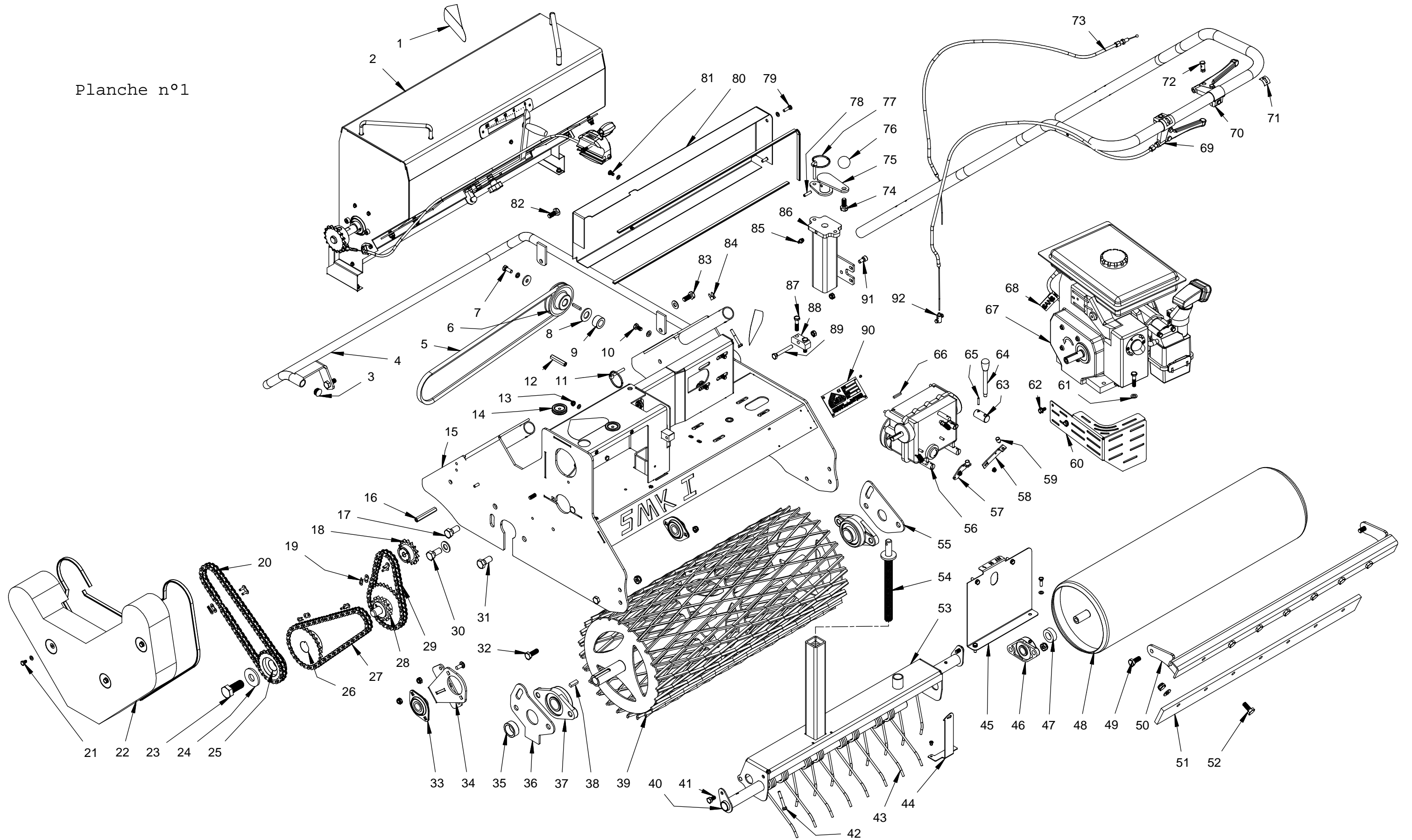


Planche n°1



### ECLATE SMKI

**REVU**  
Le : 07-08-2007

NOMENCLATURE PLANCHE N°1 SMK I + 1041

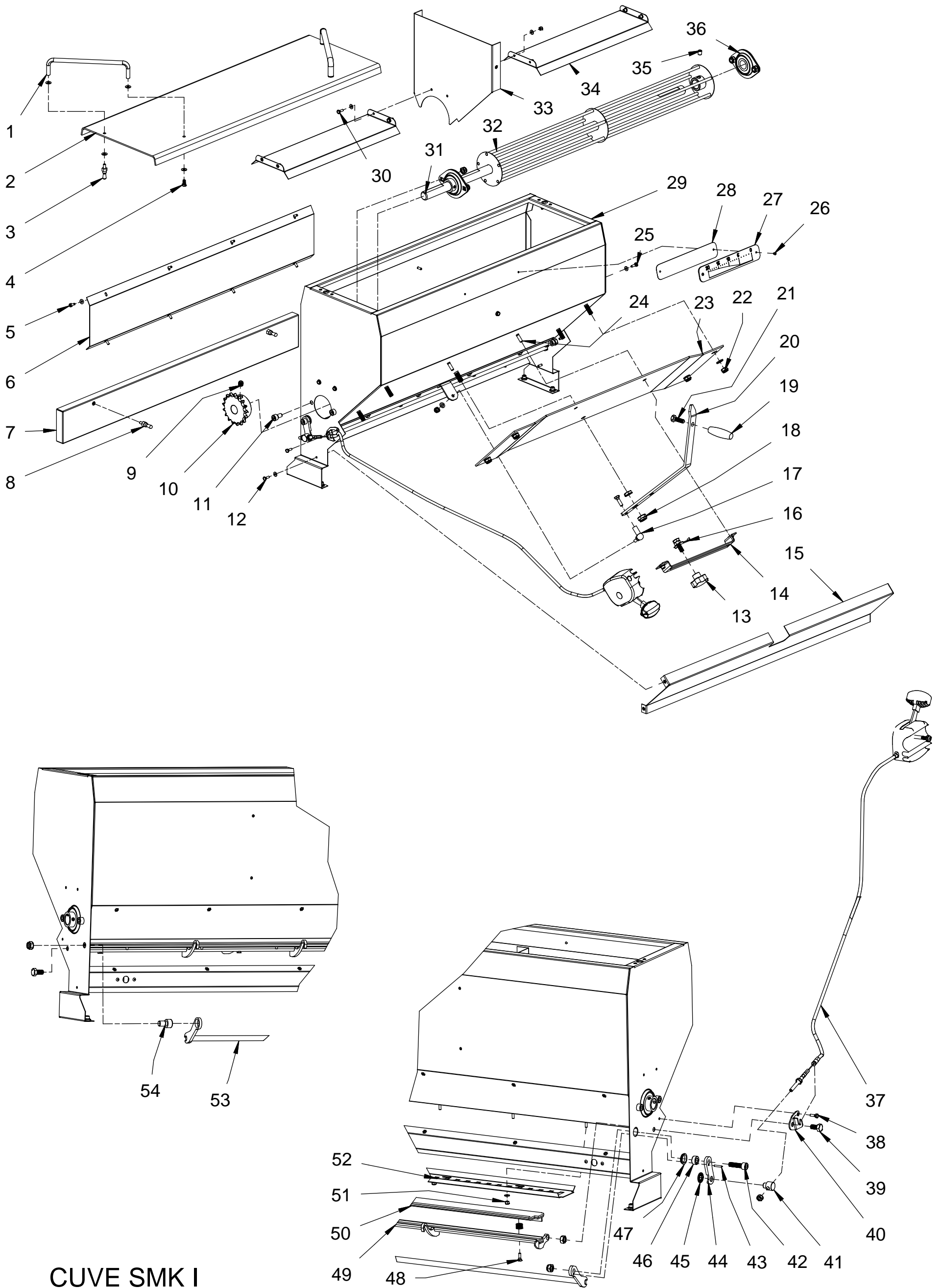
REP	DESIGNATION	REFERENCES PIECES	QTE
1	LOGO ROTADAIRON	460-1002	3
2	CUVE SMK I	6076-715-1001	1
3	BOUCHON OBTURATEUR Ø20	157-1007	2
4	TUBE DE PROTECTION	6076-760-1177	1
5	COURROIE SPA	196-1006	1
6	POULIE SPA Ø80 / Ø18	600-1043	1
7	FOURNITURE KUBOTA		1
8	RONDELLE MU Ø18	695-1125	1
9	ENTRETOISE POULIE / MOTEUR	240-1086	1
10	VIS TH 8 X 16 DIN 933 ZBJ	850-2036	4
	RONDELLE MU Ø8	695-1062	4
11	GOUPILLE CLIPS Ø6	340-1005	1
12	COLONETTE LG 50	620-1085	2
	VIS TH 6 X 10 INOX	850-4012	2
13	ECROU M6 DIN 985 INOX	260-4009	5
	RONDELLE MU Ø6 INOX	695-4003	5
14	BOUCHON PASSE GAINÉ	156-1008	2
15	CHASSIS	6076-770-1168	1
16	COLONETTE LG 70	620-1083	3
17	VIS TH 14 X 30 DIN 933 ZBJ	850-2005	2
	RONDELLE MU Ø 14	695-1025	2
	ECROU M14 DIN 985 ZBJ	260-1013	2
18	PIGNON TAPER LOCK Z15 PAS 12.7 / Ø12	6076-600-1045	1
19	ATTACHE RAPIDE PAS 12.7	175-1009	3
20	CHAINE 62 MAILLONS PAS 12.7	175-1021	1
21	VIS TH 6 X 10 INOX	850-4012	3
	RONDELLE MU Ø6 INOX	695-4003	3
22	CARTER DE CHAINE LATERAL	180-1018	1
	JONC DE PROTECTION LG 1600	425-1001	1
23	VIS TH 20 X 45 ZBJ	850-2044	1
24	RONDELLE Ø50 / Ø20 X 5	695-1052	1
25	PIGNON Z21 PAS 12.7 / Ø30	600-1052	1
26	PIGNON Z28 PAS 12.7 / Ø30	600-1059	1
27	CHAINE 64 MAILLONS PAS 12.7	175-1019	1
28	ENSEMBLE REDUCTION	6076-100-1094	1
29	CHAINE 44 MAILLONS PAS 12.7	175-1018	1
30	VIS TH 14 X 30 DIN 933 ZBJ	850-2005	2
	RONDELLE MU Ø14	695-1025	2
31	VIS TH 14 X 30 DIN 933 ZBJ	850-2005	2
32	VIS TH 10 X 30 DIN 933 ZBJ	850-2002	4
	ECROU M10 DIN 985	260-1011	4
33	PALIER SLFL Ø20	690-1022	2
	VIS A TETE BOMBEE , COLLET CARRE 8 X 20	850-2039	4
	ECROU M8 DIN 985	260-1010	4
34	FIXATION ARBRE DE REDUCTION	6076-640-1220	1

NOMENCLATURE PLANCHE N°1 SMK I + 1041

REP	DESIGNATION	REFERENCES PIECES	QTE
35	ENTRETOISE DE ROULEAU	240-1085	1
36	PLAQUE DE PROTECTION	640-1229	1
37	PALIER UCFL 206 M14	690-1052	2
38	CLAVETTE 8 X 7 X 30	192-1005	1
39	ROULEAU MD 6 X 22	6076-505-1017	1
40	FIXATION GRIFFES	6076-120-1061	2
41	VIS TH 8 X 16 DIN 933 ZBJ	850-2036	2
	ECROU M8 DIN 985	260-1010	2
42	VIS TH 6 X 45 ZBJ	850-2037	10
	ECROU M6 DIN 985 INOX	260-4009	10
43	DENTS EFFACE TRACE	200-1007	10
44	INDICATEUR DE POSITION	640-1253	1
	RIVET Ø 4.8 X 10.5	697-1004	2
45	CARTER DE PROTECTION ARRIERE	180-1016	1
	VIS TH 6 X 20 INOX	850-4003	4
	RONDELLE MU Ø6 INOX	695-4003	4
46	PALIER UCFL 204	690-1040	2
47	RONDELLE DE CALLAGE ROULEAU	695-1110	2
48	ROULEAU ARRIERE INOX	6076-760-1200	1
49	VIS TH 10 X 25 DIN 933 ZBJ	850-2003	2
	ECROU M10 DIN 985	260-1011	2
50	GRATTOIR ROULEAU	6076-770-1170	1
51	BANDE DE GRATTOIR	645-1006	1
52	VIS TH 10 X 25 DIN 933 ZBJ	850-2003	7
	RONDELLE MU Ø 10 ZBJ	695-1017	7
	ECROU M10 DIN 985	260-1011	7
53	SUPPORT GRIFFES	6076-770-1212	1
54	VIS 20 X 4 LG 250	5100-850-1039	1
55	PLAQUE DE REGLAGE ROULEAU	640-1276	1
56	REDUCTEUR BV 3 DR	735-1003	1
57	PATTE D'EMBAYAGE MARCHE ARRIERE	620-1094	1
58	PATTE D'EMBAYAGE MARCHE AVANT	620-1088	1
59	BUTEE DE GAINÉ	157-1027	2
60	TOLE DE PROTECTION	770-1185	1
61	VIS TH 8 X 35 DIN 931 ZBJ	850-2020	4
	RONDELLE MU Ø8	695-1062	8
	ECROU M8 DIN 985	260-1010	4
62	FOURNITURE KUBOTA		2
63	MOYEU DE LEVIER	510-1008	1
64	LEVIER DE VITESSE	610-1011	1
65	FOURNITURE REDUCTEUR		1
66	CLAVETTE 4 X 4 X 25	192-1007	1
67	MOTEUR GH 130-R	735-1001	1
68	ETIQUETTE D'INFORMATION	460-1031	1
69	POIGNEE MARCHE ARRIERE	610-1012	1

NOMENCLATURE PLANCHE N°1 SMK I + 1041

REP	DESIGNATION	REFERENCES PIECES	QTE
70	POIGNEE MARCHE AVANT	610-1013	1
71	ETIQUETTE D'INFORMATION	460-1030	2
72	BUTEE DE CABLE	157-1029	2
73	ENSEMBLE DE COMMANDE AV. / AR.	6076-295-1001	2
74	VIS TH 10 X 25 DIN 933 ZBJ	850-2003	1
75	MANIVELLE	6076-640-1228	1
76	BOULE DE POIGNEE Ø30	610-1009	1
77	GOUPILLE CLIPS Ø6	340-1005	1
78	GOUPILLE MECANINDUS Ø6 X 25	340-1007	1
79	VIS TH 6 X 20 INOX	850-4003	2
	RONDELLE MU Ø6 INOX	695-4003	2
80	CARTER DE PROTECTION AVANT	180-1017	1
	JONC DE PROTECTION LG 1450	425-1001	1
81	VIS TH 6 X 10 INOX	850-4012	2
	RONDELLE MU Ø6 INOX	695-4003	2
82	VIS TH 10 X 25 DIN 933 ZBJ	850-2003	3
	ECROU M10 DIN 985	260-1011	3
83	VIS TH 10 X 25 DIN 933 ZBJ	850-2003	1
	RONDELLE MU Ø 10 ZBJ	695-1017	1
	ECROU M10 DIN 985	260-1011	1
84	VIS TH 6 X 45 ZBJ	850-2037	2
	ECROU A OREILLES M6 DIN 315 ZBJ	260-1037	2
85	GRAISSEUR M8	320-1001	1
86	BRAS FEMELLE	6076-750-1178	1
87	VIS TH 8 X 35 DIN 931 ZBJ	850-2020	2
	RONDELLE MU Ø8	695-1062	2
	ECROU M8 DIN 985	260-1010	2
88	BUTEE REGLAGE MOTEUR	157-1025	1
89	VIS TH 8 X 60 DIN 933	850-2047	1
	ECROU M8 4032 INOX	260-4004	1
90	PLAQUE D'IDENTIFICATION MACHINE	460-1010	1
	RIVET Ø 3 X 10	697-1002	4
91	VIS CHC M8 X 16 DIN 912 INOX	850-4005	1
	ECROU M8 DIN 985 INOX	260-4005	1
92	SERRE CABLE	157-1026	2



**CUVE SMK I**  
**6076-715-7001**

Planche n°2

**REVU**  
 Le : 07-08-2007

NOMENCLATURE PLANCHE N°2 SMK I + 1041

REP	DESIGNATION	REFERENCES PIECES	QTE
1	POIGNEE DE COUVERCLE	610-1022	2
2	COUVERCLE	197-1004	1
3	CROCHET	199-1003	2
	RONDELLE MU 5 INOX	695-4004	4
4	VIS TH 5 X 10 INOX	850-4013	2
	RONDELLE MU 5 INOX	695-4004	4
5	VIS TH 4 X 12 INOX	850-4004	8
	RONDELLE MU 4 INOX	695-4001	8
6	TOLE DE FERMETURE AVANT	770-1262	1
7	BAC DE PESAGE	6076-770-1265	1
8	CROCHET	199-1003	2
9	VIS HC 10 X 10 INOX	850-4002	1
10	PIGNON	600-1014	1
11	VIS CHC 8 X 16 INOX	850-4005	4
	ECROU H M8 , DIN 985 INOX	260-4005	4
12	VIS TH 4 X 12 INOX	850-4004	3
	RONDELLE MU 4 INOX	695-4001	3
13	BOUTON DE REGLAGE	610-1006	1
14	GUIDE DE REGLAGE	6036-770-1263	1
15	TOLE DE FERMETURE ARRIERE	6075-770-1264	1
16	BUTEE DE REGLAGE	6036-157-1041	1
17	VIS TH 6 X 20 INOX	850-4003	1
	ROTULE A 90°	692-1003	1
	RONDELLE MU 6 INOX	695-4003	1
	ECROU H M6 , DIN 985 INOX	260-4009	1
18	VIS TH 10 X 25 DIN 933 ZBJ	850-2003	1
	ECROU H M10 DIN 439 INOX	260-4001	1
	ECROU H M10 DIN 985 ZBJ	260-1011	1
19	POIGNEE DE LEVIER	610-1005	1
20	LEVIER DE FERMETURE REGLETTE	610-1023	1
21	VIS TH 8 X 25 , DIN 933 ZBJ	850-2024	1
22	VIS TH 8 X 25 , DIN 933 ZBJ	850-2024	4
	RONDELLE MU 8 , ZBJ	685-1062	4
	ECROU H M 8 , DIN 985 INOX	260-4005	4
23	PLAQUE SUPPORT CUVE	640-1322	1
24	VIS TH 6 X 20 INOX	850-4003	2
25	VIS TH 4 X 12 INOX	850-4004	7
	RONDELLE MU 4 INOX	695-4001	7
26	RIVET 3 X 10	697-1002	2
27	PLAQUE DE REPERAGE	640-1254	1

NOMENCLATURE PLANCHE N°2 SMK I + 1041

REP	DESIGNATION	REFERENCES PIECES	QTE
28	BANDE DE COULEUR	645-1010	1
29	CUVE	715-1001	1
30	VIS TH 4 X 12 INOX	850-4004	2
	ECROU H M4 , DIN 985 INOX	260-4003	2
	RONDELLE MU 4 INOX	695-4001	4
31	AXE DE MALAXEUR	120-1015	1
32	MALAXEUR	6076-280-1098	1
33	PLAQUE DE SEPARATION	270-1150	1
34	TOLE DEFLECTEUR	770-1266	2
35	VIS HC 8 X 10 INOX	850-4001	2
36	PALIER	690-1022	2
37	COMMANDE VOLET	6076-295-1005	1
38	VIS TH 4 X 12 INOX	850-4004	1
39	VIS TH 8 X 16 , DIN 933 INOX	850-4015	2
	ECROU H M8 INOX	260-4004	2
40	BUTEE DE GAINE	157-1042	1
41	BUTEE DE CABLE	157-1038	1
42	VIS CHC 8 X 30 INOX	850-4014	1
	ECROU H M8 , DIN 985 INOX	260-4005	1
43	GOUPILLE ELASTIQUE Ø3 X 16	340-1038	1
44	PATTE DE VOLET	620-1096	1
45	ANNEAU D'ARRET	190-1025	1
46	DOUILLE DE VOLET	240-1101	1
47	BAGUE IGUS	130-1010	1
48	VIS TH 4 X 12 INOX	850-4004	3
	RESSORT	660-1007	3
49	SUPPORT VOLET	6076-770-1226	1
50	VOLET	6076-770-1227	1
51	ECROU H M4 , DIN 985 INOX	260-4003	8
	RONDELLE MU 4 INOX	695-4001	8
52	REGLETTE	6075-655-1003	1
53	BARRE DE FERMETURE	6076-120-1068	1
54	VIS CHC 10 X 16 INOX	850-4011	1
	ECROU H M10 , DIN 985 INOX	260-4005	1