



# Timan Tool-Trac 5740

Redskabsbærer med integreret løftearm.

- Bedre førerkomfort
- Sikker og brugervenlig
- Passer til alle årstider
- Bredt redskabsprogram
- Drevet af benzin
- Hurtigt redskabskifte
- Større arbejds effektivitet
- EU Stage V
- Dansk design og kvalitet



Ordentligt arbejde kræver ordentlige arbejdsforhold. Derfor har vi i mere end 15 år designet og udviklet maskiner med dyb forståelse for førerens arbejdsglæde og -opgaver.

Bag hver maskine fra Timan ligger der dansk kvalitet og håndværk – i alt fra design og produktion til service. Det betyder større effektivitet og driftssikkerhed, som gør dig i stand til at levere det bedste stykke arbejde – uanset opgave og årstid.

Vi tror på, at samspil mellem arbejdsglæde og effektivitet er vejen til det bedste resultat. Det er derfor, vi siger:

Timan

*Comfortably Better*





# TOOL-TRAC 5740

Tool-Trac 5740 er den ultimative pakkeløsning til bedre arbejds effektivitet og -resultater hele året. Med markedets eneste redskabsbærer med integreret løftearm gør Tool-Trac 5740 dig i stand til at udføre arbejde og vedligehold af udendørsarealer på tværs af alle sæsoner. Alt sammen med samme høje standarder inden for kvalitet og førerkomfort og -sikkerhed, som Timan er kendt for. Velkommen til en bedre arbejdsoplevelse.

## Større arbejds-effektivitet

Med Timan 5740 undgås unødvendig ventetid og transport af flere maskiner. Skift af redskaber tager under 3 minutter.



## Masser af styrke

Kompakt men kraftfuld: Tool-Trac 5740 trækker læs på op til 3.000kg på trailere, og den hydrauliske løftearm klarer løft op til 2,5 meter på 900kg i fæstet.



## Bygget til alle sæsoner

Timan 5740 er med dig hele året. Det brede redskabsprogram og stor fleksibilitet sikrer, at Tool-Trac 5740 klarer alt fra snefyjning til gadefejning, udgravning samt klipning af græs og hække.



## Miljørigtig benzinmotor

Med en benzinmotor overholder Tool-Trac 5740 EU's Stage V emissionsstandarder, og udleder dermed færre NOx-gasser. Du efterlader altså et grønnere aftryk i din arbejdsdag.





# BEDRE ARBEJDS- FORHOLD GIVER BEDRE RESULTATER

Træd indenfor i en bedre arbejdsoplevelse. Tool-Trac 5740 er designet i tæt samarbejde med dem, der arbejder med maskinen hver dag. Fordi vi tror på, at de bedste arbejdsbetingelser går hånd i hånd med det bedste arbejdsresultat.

Lavt støjniveau og masser af plads



Takket være den støjdæmpende kabine kan du arbejde i Tool-Trac 5740 uden behov for høreværn, og med den ekstra benplads og AC som standard er du sikker på en behagelig arbejdsoplevelse – hele dagen.

Luftaffjedret ergonomisk førersæde



Det luftaffjedrede og ergonomisk justerbare førersæde sikrer dig mod smerter i lænd og ryg. Sædet er placeret lavt og i lige stor afstand mellem for- og bagaksel, hvilket giver dig en stabil kørsel selv i ujævnt terræn.

Fuld kontrol lige ved hånden



Kontrolpanelet i Tool-Trac 5740 er blevet forbedret. Det giver dig fuld kontrol og en naturlig armstilling under betjening, og minimerer risikoen for ømhed og skader.

Frit udsyn til arbejdet



Løftearmen på Tool-Trac 5740 er placeret på kabinens højre side. Det betyder, at du til hver en tid har frit udsyn til arbejdet, modsat andre maskiner på markedet, som har løftetårn monteret foran.



# REDSKABSBEREGER. LØFTEARM. MARKEDSLEDER.



## Kost med blad

Ryd sne med dette 2-i-1-redskab. Nedfæld det hydrauliske skrabeblad foran kosten, når der skal ryddes store mængder sne. Du får en fejbredde på 1300mm og en hydraulisk vinkelindstilling på +/- 21 grader.



## Hjørnemanøvrering

Kom helt tæt på alle hjørner. Tool-Trac 5740 er designet til fuld manøvrerbarhed, så du ikke skal køre to gange.



## Skovl med stålskær

Skovlens kapacitet på op til 450L og det frie udsyn til skæret gør arbejdet præcist og sikkert.



## Klippere

Timan 5740 er kompatibel med en bred række klippere fra 1.300 mm til 2.500 mm. Løftearmen giver let adgang til slibning og rengøring af redskabet. Mulighed for ombygning til bioklip.



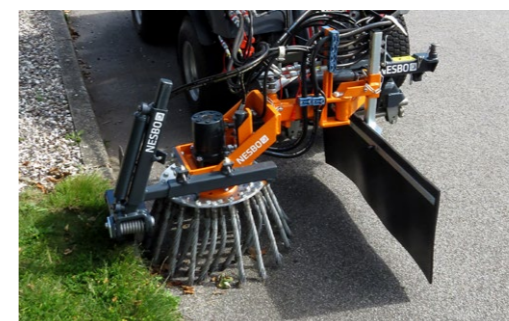
## Pallegafler

Med 550 kg løftekraft 60 cm ude fra hurtigskiftet i op til 2,5m giver pallegaflerne et alsidigt løfteværktøj, uanset om du skal flytte paller, fjerne rødder eller flytte materialer.



## V-plov

Plovens 2 blade kan justeres uafhængigt af hinanden, direkte fra joysticket. Det giver optimal rydning, større kontrol og større effektivitet.



## Combispreder CS-200

En helt særlig kombineret spreader og valseudlægger. Fra førersædet styrer du selv, om du vil sprede eller lægge salt/sand på din vej. Spreddebredde 1-6 m.

## Tip lad

Tip ladet hydraulisk under kørsel. Det giver op til dobbelt kapacitet. Bruges med fordel til combispreder CS-200.

## Tornado 400 Feje-/sugeanlæg

Ved at have en sugeslange på kun 1 meter mellem beholder og mundstykke opnås en høj effekt. Takke være løftearmen har tømning af beholderen aldrig været nemmere.

## Håndslug

Slut med ikke at kunne nå. Med kraftig sugesugeevne og op til 8 m slange kan du komme ind over alt.

## Ukrudtsbørste

Den slidstærke ukrudtsbørste med slyngskjold fjerner effektivt bevoksning, og du undgår brandfare og CO<sub>2</sub>-udledning fra gasbrænder.

## Overfald til skovl

Overfaldet presser materialet ind i skovlen og fastholder det. Det sikrer at intet tabes under kørsel, og giver tidsbesparende håndtering og transport af besværligt materiale.





### Tekniske specifikationer Timan Tool-Trac 5740

Egenvægt: .....	ca. 1700 Kg
Egen tilladt totalvægt .....	3000 Kg
Tilladt anhængervægt med påløbsbremse .....	3000 Kg
Dimensioner basismaskine (LxBxH) .....	2940 x 1250 x 1980 mm
Motor .....	Kubota benzin, 4 cylinder, 57 HK
EU-norm .....	Stage V
Fremdrift .....	Hydrostatisk, 4 hjulstræk
Brændstoftank .....	58 l
Hastighed .....	40 km/t
Venderadius .....	830 mm
Styring .....	Knækstyring
Kølersystem .....	Vandkølet, 40° udetemperatur
Førerstøj ud fra direktiv EU 1322/2014 .....	83 dB
Forbikørsel ud fra direktiv EU 985/2018 .....	77 dB

### Standardudstyr

- Aircondition
- Radio med Bluetooth
- USB-stik
- Hydraulikudtag for og bag
- Rotorblink
- Automatisk gearskift i 'Road Mode'
- Luftsæde
- Fartholder
- Soltag

### Tekniske specifikationer Tornado 400 feje-/sugeanlæg

Bredde beholder .....	1.250 mm
Længde .....	2.000 mm
Bredde sugestykke .....	500 mm
Fejehastighed .....	2-6 km/t
Længde håndsug .....	8000 mm
Min. fejebredde .....	1.350 mm
Max fejebredde .....	1.800 mm
Effektivt rumindhold .....	350 l
Vandindhold .....	50 l





**Ring til os for en uforpligtende demonstration**